

### verklaring nieuwe toestand

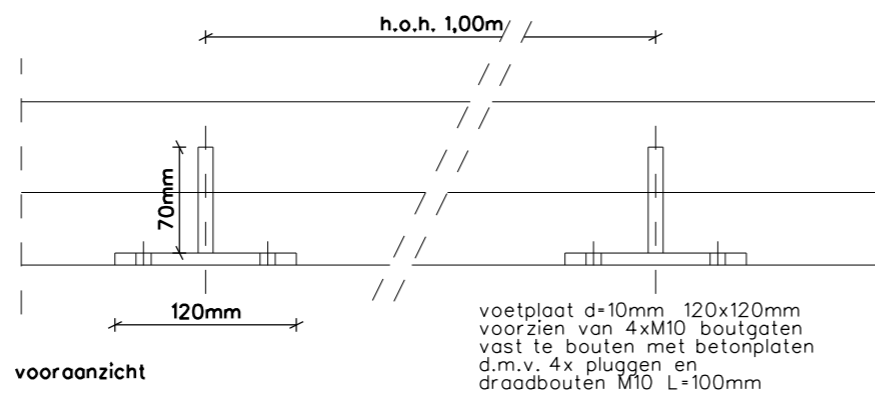
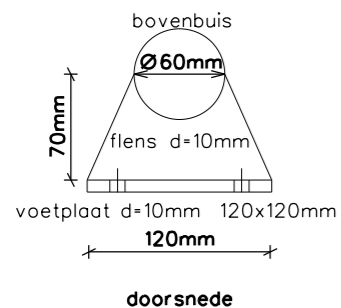
- werkgrens
- asfalt rechtzagen
- bermen frezen, verwerken grond, egaliseren en inzaaien met graszaad
- aanbrengen betonstraatstenen kf. elleboogverband kl. grijs
- aanbrengen grasbetonstenen 400x600x100mm, inwassen met grond en inzaaien met graszaad
- aanbrengen industrieplaten 2,00x2,00x0,14m / 1,00x2,00x0,14m
- aanbrengen stootband 2x1000x200x150mm half rond verlijmd met ondergrond
- aanbrengen verkeersbordpaal met verkeersbord
- aanbrengen thermoplastische belijning 0,10m
- aanbrengen thermoplastische figuratie
- aanbrengen verzinkte schoplat, zie detail geheel, incl. bevestigingsmaterialen therm. verzinkt

800mm grond ontgraven  
 800mm zand voor zandbed aanvullen  
 vrij gekomen grond verwerken in naastgelegen bermen

hoogtemaatvoering in m. t.o.v. NAP  
 maatvoering in m.  
 materiaalsoorten in mm.

### Situatie

school 1:200



voetplaat d=10mm 120x120mm  
 voorzien van 4xM10 boutgaten  
 vast te bouten met betonplaten  
 d.m.v. 4x pluggen en  
 draadbouten M10 L=100mm

### Detail: schoplat

school 1:5

### STADSBEHEER

Advies en Ingenieursbureau  
 Projectmanagement



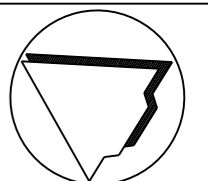
postbus 200  
 1300 AE almere  
 tel.(036) 5399911

werk : Visvoorziening mindervalide  
 Hoge Vaart  
 ...

bestek : ....  
 code : 3 bl.nr. 1 aantal bladen : 1  
 school : 1:200/1:5 formaat : 420x297  
 get : P.van den Pol (Peter) dat : 06-03-2016

onderdeel : Situatie met verklaring  
 ...

gez :  
 wo : ...



gew :	A	B	C	D	E	F	G	H	F
dat :									

bestandsnaam : Ontwerp visvoorziening.dgn